

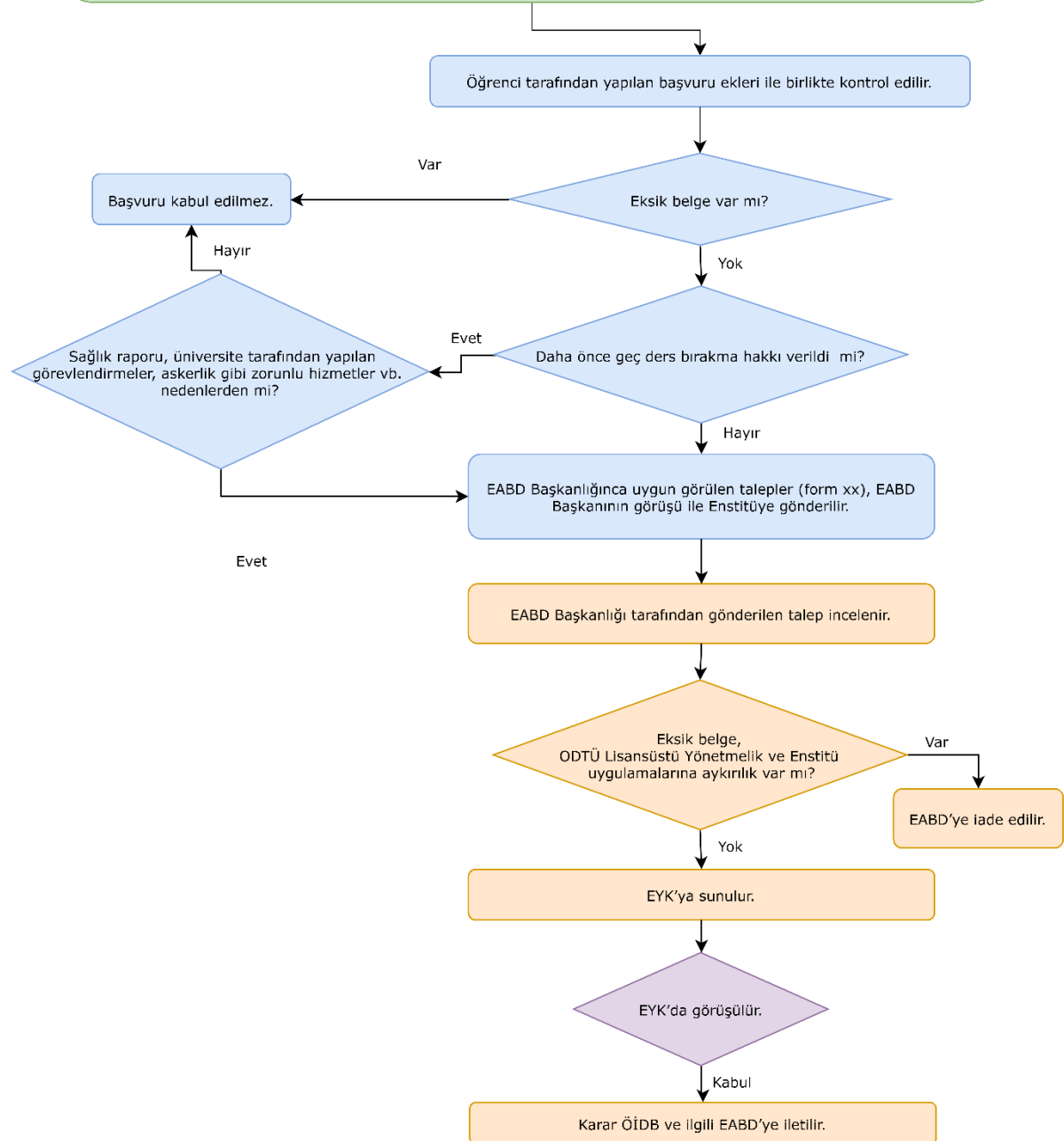
GEÇ DERS EKLEME

Açıklamalar

Ders ekleme-bırakma işlemlerinin akademik takvimde belirtilen kayıt veya ekle-bırak haftasında yapılması esastır. Belgelenmiş geçerli bir mazeret olması halinde geç ders ekleme-bırakma başvuruları EYK'da görüşülür.

Geç ders ekleme yapmak isteyen öğrenci aşağıdaki belgeleri tamamlayarak EABD Öğrenci İşleri sekreterliğine başvurur.
Ekler:

- Kayıt ve ders ekleme-bırakma süresinde dersin eklenememe gerekçesinin açıklandığı öğrencinin EABD'ye başvuru dilekçesi
- Geç ders eklemesine neden olan durumu açıklayıcı gerekli belgeler (örneğin sağlık raporu,danışman onayı alamama,dersin kapatılması vs.)
- Yarıyıl ayrıntı bilgisi ve transkript (metusis'den alınacak kayıt dökümü)
- Dönem başından beri derslere devam ettiğine dair ilgili öğretim üyelerinden alınmış onaylar,(öğretim üyeleri tarafından onaylanmamış form kabul edilmeyecektir.
- Atanmışsa tez danışmanı ayrıntılı görüşü ve onayı



Uyarılar

1. Başvuru ekleme-bırakma tarihinden sonra en geç iki hafta içinde yapılmalıdır.
2. Daha sonra yapılacak başvurular gerekçe ne olursa olsun kabul edilmeyecektir.
3. Başvuruda eksik belge olması durumunda Yönetim Kurulunda görüşülemeyecek yeni bir başvuru kabul edilmeyecektir.

GEÇ DERS EKLEME (Devam 1)

Açıklamalar

Ders ekleme-bırakma işlemlerinin akademik takvimde belirtilen kayıt veya ekle-bırak haftasında yapılması esastır. Belgelemiş geçerli bir mazeret olması halinde geç ders ekleme-bırakma başvuruları EYK'da görüşülür.

İşlem Adımları

Öğrenci

1. Geç ders ekleme yapmak isteyen öğrenci aşağıdaki belgeleri tamamlayarak EABD Öğrenci İşleri sekreterliğine başvurur.

Ekler:

- Kayıt ve ders ekleme-bırakma süresinde dersin eklenememe gerekçesinin açıklandığı öğrencinin EABD'ye başvuru dilekçesi
- Geç ders eklemesine neden olan durumu açıklayıcı gerekli belgeler (örneğin sağlık raporu, danışman onayı alamama, dersin kapatılması vs.)
- Yarıyıl ayrıntı bilgisi ve transkript (metusis'den alınacak kayıt dökümü)
- Dönem başından beri derslere devam ettiğine dair ilgili öğretim üyelerinden alınmış onaylar, (öğretim üyeleri tarafından onaylanmamış form kabul edilmeyecektir.)
- Atanmışsa tez danışmanı ayrıntılı görüşü ve onayı,

EABD Başkanlığı ve EABD Öğrenci İşleri

2. Öğrenci tarafından yapılan başvuru ekleri ile birlikte kontrol edilir.
3. Öğrenciye daha önce geç ders ekleme hakkı verilip verilmediğinin kontrol edilir.
4. Daha önce geç ders ekleme hakkı verilen öğrencilerin yeni talebi sağlık raporu, üniversite tarafından yapılan görevlendirmeler, askerlik gibi zorunlu hizmetler, almış olduğu dersin kapatılması vb. haricinde ise Enstitüye gönderilmeden red edilir.
5. EABD Başkanlığınca uygun görülen talepler (form xx), EABD Başkanının görüşü ile Enstitüye gönderilir.

Enstitü Personeli

6. EABD Başkanlığı tarafından gönderilen talep incelenerek EYK'ya sunulur.
7. Eksik belge ile yapılan, ODTÜ Lisansüstü Yönetmelik ve Enstitü uygulamalarına aykırı olan talepler değerlendirmeye alınmadan EABD'ye iade edilir.

Enstitü Yönetim Kurulu

Karar ÖİDB ve ilgili EABD'ye iletilir.

Uyarılar

- * Başvuru ekleme-bırakma tarihinden sonra en geç iki hafta içinde yapılmalıdır.
- * Daha sonra yapılacak başvurular gerekçe ne olursa olsun kabul edilmeyecektir.
- * Başvuruda eksik belge olması durumunda Yönetim Kurulunda görüşülemeyecek yeni bir başvuru kabul edilmeyecektir.