

TEZLERİN ERİŞİME KAPATILMASI

Açıklamalar

- Tezler, Öğrencinin/Tez danışmanının talebi doğrultusunda EYK kararı ile belli bir süre için erişime kapatılır.
- Erişime kapatma talebinde bulunulması için tezlerin ciltlenmiş ve onaylanmış şekilde (jüri üyeleri, tez danışmanları, EABD Başkanı) hazırlanmış olması gerekmektedir.

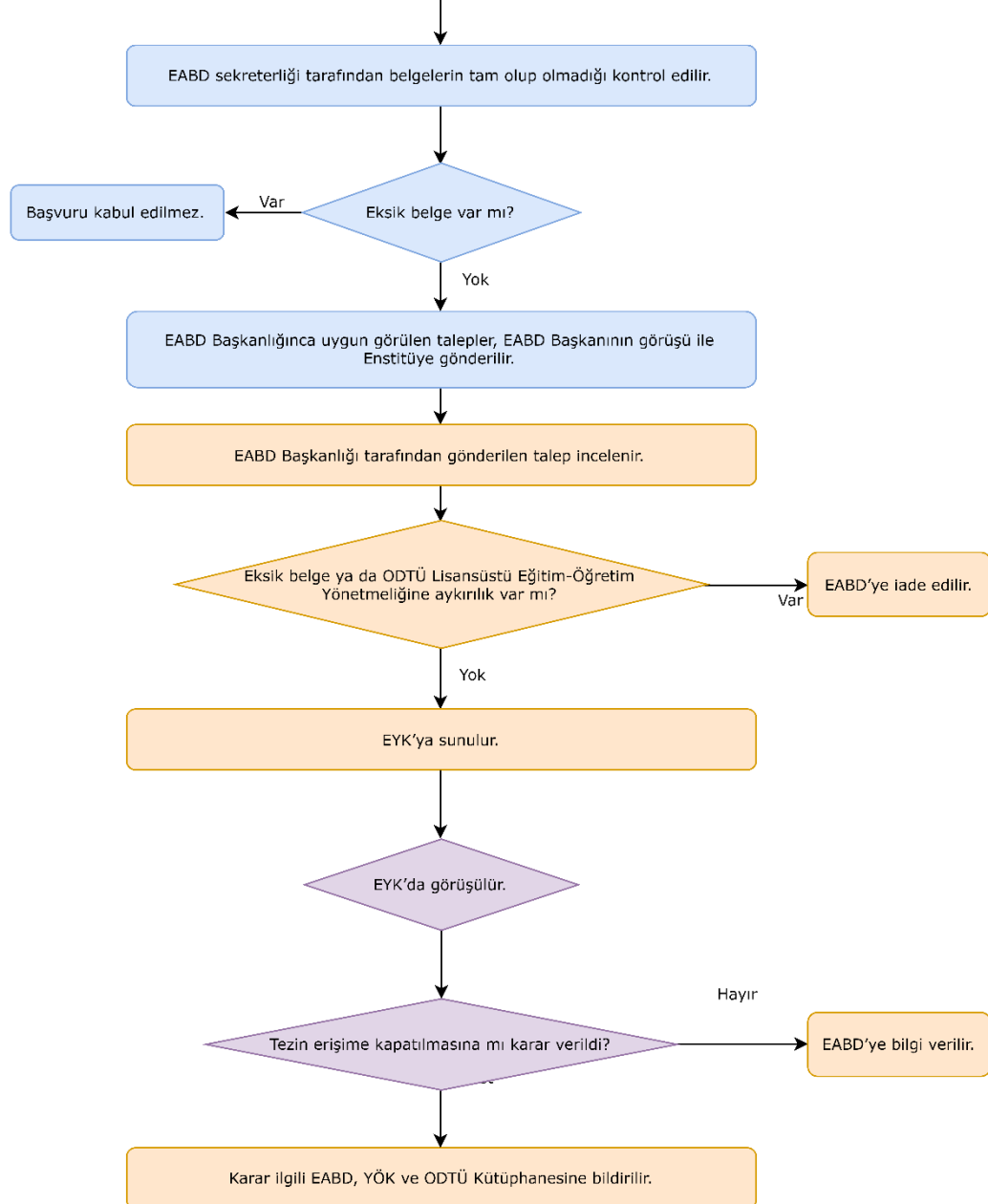
Öğrenci/Tez danışmanı, ciltlenmiş ve onaylanmış tezler ile beraber EABD Öğrenci İşleri sekreterliğine tezlerin erişime kapatılması için başvurur.

Ekler:

- Tez danışmanı ve varsa ortak tez danışmanının açıklayıcı yazısı
- Ciltlenmiş ve onaylanmış tezler

12.06.2018 tarihli YÖK yönergesine göre;

- patent başvurusu yapılacak tezler 2 yıl,
- makale yazılacak tezler 6 ay süreyle YÖK Ulusal Tez Merkezinde ve ODTÜ Kütüphanesinde erişime kapatılır.



Uyarılar:

1. Tezlerin Erişime Kapatılması konusunda 12.06.2018 tarihli YÖK Yönergesi Madde 6'ya göre değerlendirmeler yapılır.
2. Ortak tez danışmanı ile yürütülen tezlerde, gerekçeli talep yazısını ortak tez danışmanının da imzalaması gerekmektedir.

TEZLERİN ERİŞİME KAPATILMASI (Devam 1)

Açıklamalar

Tezler, Öğrencinin/Tez danışmanının talebi doğrultusunda EYK kararı ile belli bir süre için erişime kapatılır.

Erişime kapatma talebinde bulunulması için tezlerin ciltlenmiş ve onaylanmış şekilde (jüri üyeleri, tez danışmanları, EABD Başkanı) hazırlanmış olması gerekmektedir.

İşlem Adımları

Öğrenci/Tez Danışmanı

1. Öğrenci/Tez danışmanı, ciltlenmiş ve onaylanmış tezler ile beraber EABD Öğrenci İşleri sekreteliğine tezlerin erişime kapatılması için başvurur.
2. Başvuruda tez danışmanının ve varsa ortak tez danışmanının gerekçeli ve onaylı yazısı bulunmak zorundadır.

12.06.2018 tarihli YÖK yönergesine göre;

- i) patent başvurusu yapılacak tezler 2 yıl
- ii) makale yazılacak tezler 6 ay

süreyle YÖK Ulusal Tez Merkezinde ve ODTÜ Kütüphanesinde erişime kapatılır.

EABD Başkanlığı ve EABD Öğrenci İşleri

3. Dilekçe ve ekleri, EABD öğrenci işleri sekreterliği tarafından EABD Başkanının yazısı ile Enstitüye iletilir.

Ekler;

- * Tez danışmanlarının açıklayıcı yazısı
- * Ciltlenmiş ve onaylatılmış tezler

Enstitü Personeli

4. Evrakların kontrolü yapılır ve uygunsa EYK kararı hazırlanır. Eksik belge ile yapılan başvurular EABD'ye iletilir.
EYK Kararına göre YÖK Ulusal Tez Merkezi sistemine karar numarası ve sayısı ile kısıtlama konulur.

Enstitü Yönetim Kurulu

5. EYK Tezin Erişime kapatılması kararı vermesi durumunda karar EABD, YÖK ve ODTÜ Kütüphanesine bildirilir. Aksi durumda EABD'ye bilgi verilir.

Uyarılar

- Tezlerin Erişime Kapatılması konusunda 12.06.2018 tarihli YÖK Yönergesi Madde 6'ya göre değerlendirmeler yapılır.
- Ortak tez danışmanı ile yürütülen tezlerde, gerekçeli talep yazısını ortak tez danışmanının da imzalaması gerekmektedir.