

PROGRAM İÇİNDE DERS SAYDIRMA

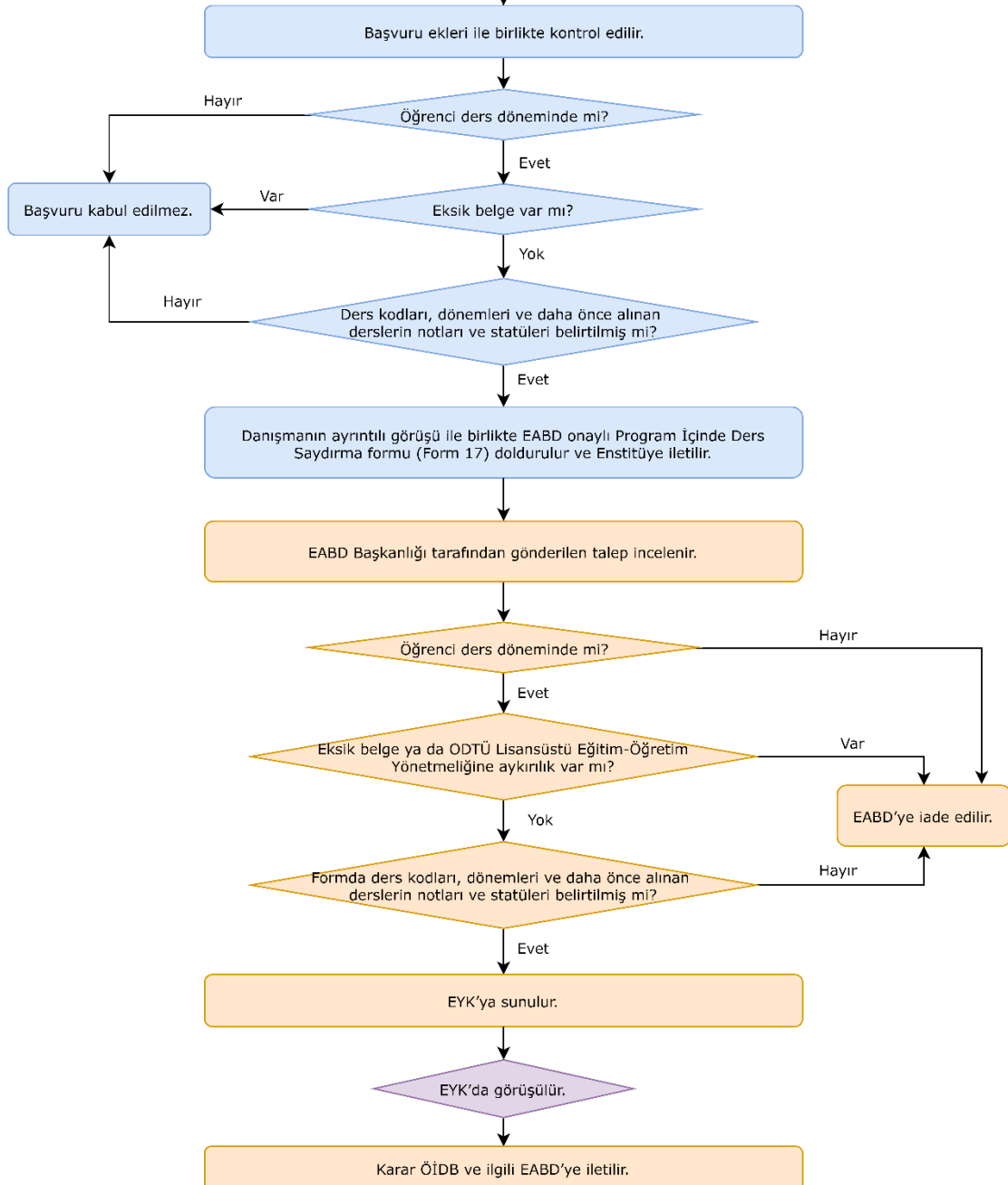
Açıklamalar

- * Bu işlemin etkileşimli kayıtlar ve ders ekleme- bırakma sırasında internet ortamında yapılması gerekmektedir. Bunun mümkün olmadığı durumlarda EYK kararı ile yapılabilir.
- * Başvuru ekleme-bırakma tarihinden sonra en geç iki hafta içinde yapılmalıdır. Daha sonra yapılacak başvurular gerekçe ne olursa olsun kabul edilmeyecektir.

Program içinde ders saydırma işlemi yapmak isteyen öğrenci aşağıdaki belgeleri tamamlayarak EABD öğrenci işleri sekreterliğine başvurur.

Eklere:

- Öğrencinin gerekçesini bildiren dilekçe
- Yarıyıl ayrıntı bilgisi (metusis'den alınacak kayıt dökümü)
- Transkript
- Başlanılan ve ilgili diğer dönemlerin yarıyıl ayrıntı bilgileri



Uyarılar:

- 1.Ders alma dönemini tamamlayan öğrenciler başvuru yapamaz.
- 2.Program içinde ders saydırma işlemi sadece daha önceki dönemlerde alınan dersler için yapılır.
- 3.Birbirinin yerine saydırılacak dersler aynı dönem için de olamaz.
- 4.Formlarda ders kodlarına, dönemlerine ve daha önce alınan derslerin notlarına ve statülerine dikkat edilmelidir.

PROGRAM İÇİNDE DERS SAYDIRMA (Devam 1)

Açıklamalar

Bu işlemin etkileşimli kayıtlar ve ders ekleme- bırakma sırasında internet ortamında yapılması gerekmektedir. Bunun mümkün olamadığı durumlarda EYK kararı ile yapılabilir. Başvuru ekleme-bırakma tarihinden sonra en geç iki hafta içinde yapılmalıdır. Daha sonra yapılacak başvurular gerekçe ne olursa olsun kabul edilmeyecektir.

İşlem Adımları

Öğrenci

1. Program içinde ders saydırma işlemi yapmak isteyen öğrenci aşağıdaki belgeleri tamamlayarak EABD öğrenci işleri sekreterliğine başvurur.

Ekler:

- Öğrencinin gerekcesini bildiren dilekçe
- Yarıyıl ayrınıtı bilgisi (Metusis'den alınacak kayıt dökümü)
- Transkript
- Başlanılan ve ilgili diğer dönemlerin yarıyıl ayrınıtı bilgileri

EABD Başkanlığı ve EABD Öğrenci İşleri

2. Öğrenci tarafından yapılan başvurunun ekleri ile birlikte kontrol edilir.
3. Danışmanın ayrıntılı görüşü ile birlikte EABD onaylı Program İçinde Ders Saydırma formu (Form 17) doldurulur.

Enstitü Personeli

6. EABD Başkanlığı tarafından gönderilen talep incelenerek EYK'ya sunulur.
7. Eksik belge ile yapılan, ODTÜ Lisansüstü Yönetmelik ve Enstitü uygulamalarına aykırı olan talepler değerlendirmeye alınmadan EABD'ye iade edilir.

Enstitü Yönetim Kurulu

Karar ÖİDB ve ilgili EABD'ye iletilir.

Uyarılar

1. Ders alma dönemini tamamlayan öğrenciler başvuru yapamaz.
2. Program içinde ders saydırma işlemi sadece daha önceki dönemlerde alınan dersler için yapılır.
3. Birbirinin yerine saydırılacak dersler aynı dönem için de olamaz.
4. Formlarda ders kodlarına, dönemlerine ve daha önce alınan derslerin notlarına ve statülerine dikkat edilmelidir.