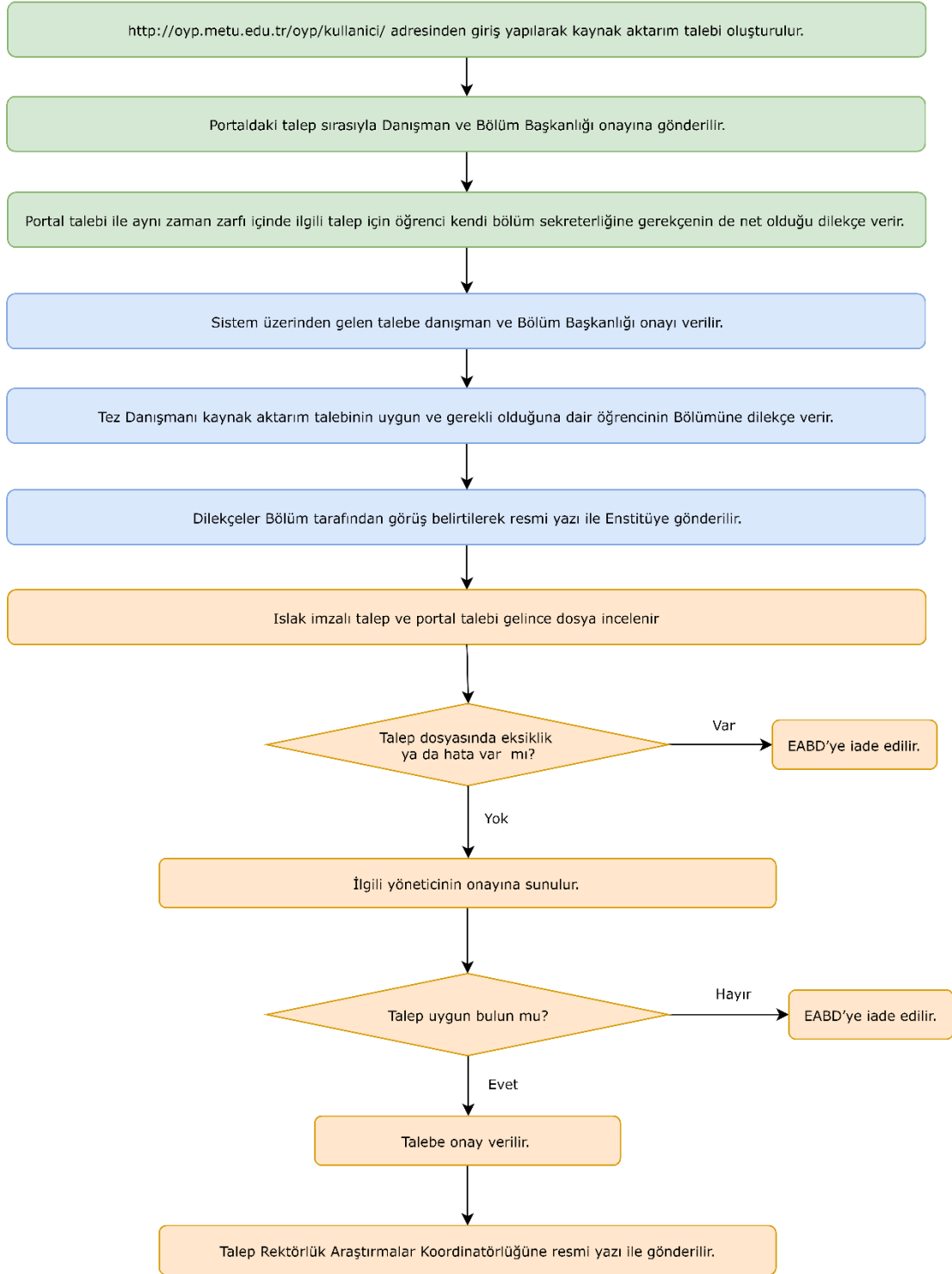


KAYNAK AKTARIMI

Açıklamalar

Tez-deney çalışması devam eden ve alım bütçesi yetmeyen ÖYP-DPT'li öğrencinin seyahat bütçesini alım bütçesine aktarma işlemidir.



Uyarılar:

1. Bu işlemden sadece ÖYP-DPT öğrencileri yararlanabilir.

KAYNAK AKTARIMI (Devam 1)*Açıklamalar*

Tez-deneş çalışması devam eden ve alım bütçesi yetmeyen ÖYP-DPT'li öğrencinin seyahat bütçesini alım bütçesine aktarma işlemidir.

*İşlem Adımları***Öğrenci**

1. <http://oyp.metu.edu.tr/oyp/kullanici/> adresinden giriş yapılarak kaynak aktarım talebi oluşturulur.
2. Portaldaki talep sırasıyla Danışman ve Bölüm Başkanlığı onayına gönderilir.
3. Portal talebi ile aynı zaman zarfı içinde ilgili talep için öğrenci kendi bölüm sekreterliğine gerekçenin de net olduğu dilekçe verir.

EABD Başkanlığı ve EABD Öğrenci İşleri

4. Sistem üzerinden gelen talebe danışman ve Bölüm Başkanlığı onayı verilir.
5. Tez Danışmanı kaynak aktarım talebinin uygun ve gerekli olduğuna dair öğrencinin Bölümüne dilekçe verir.
6. Dilekçeler Bölüm tarafından görüş belirtilerek resmi yazı ile Enstitüye gönderilir.

Enstitü Personeli

7. Islak imzalı talep ve portal talebi gelince dosya incelenir ve ilgili yöneticinin onayına sunulur. Uygun bulunan talep Rektörlük Araştırmalar Koordinatörlüğüne resmi yazı ile gönderilir.
8. Uygun bulunmayan, eksik ve hatalı olan alım talebi Bölüme iade edilir ve portal talebi reddedilir.

Enstitü Yönetim Kurulu**Uyarılar**

Bu işlemde sadece ÖYP-DPT öğrencileri yararlanabilir.