

# JÜRİ TARİHİ ERTELEME

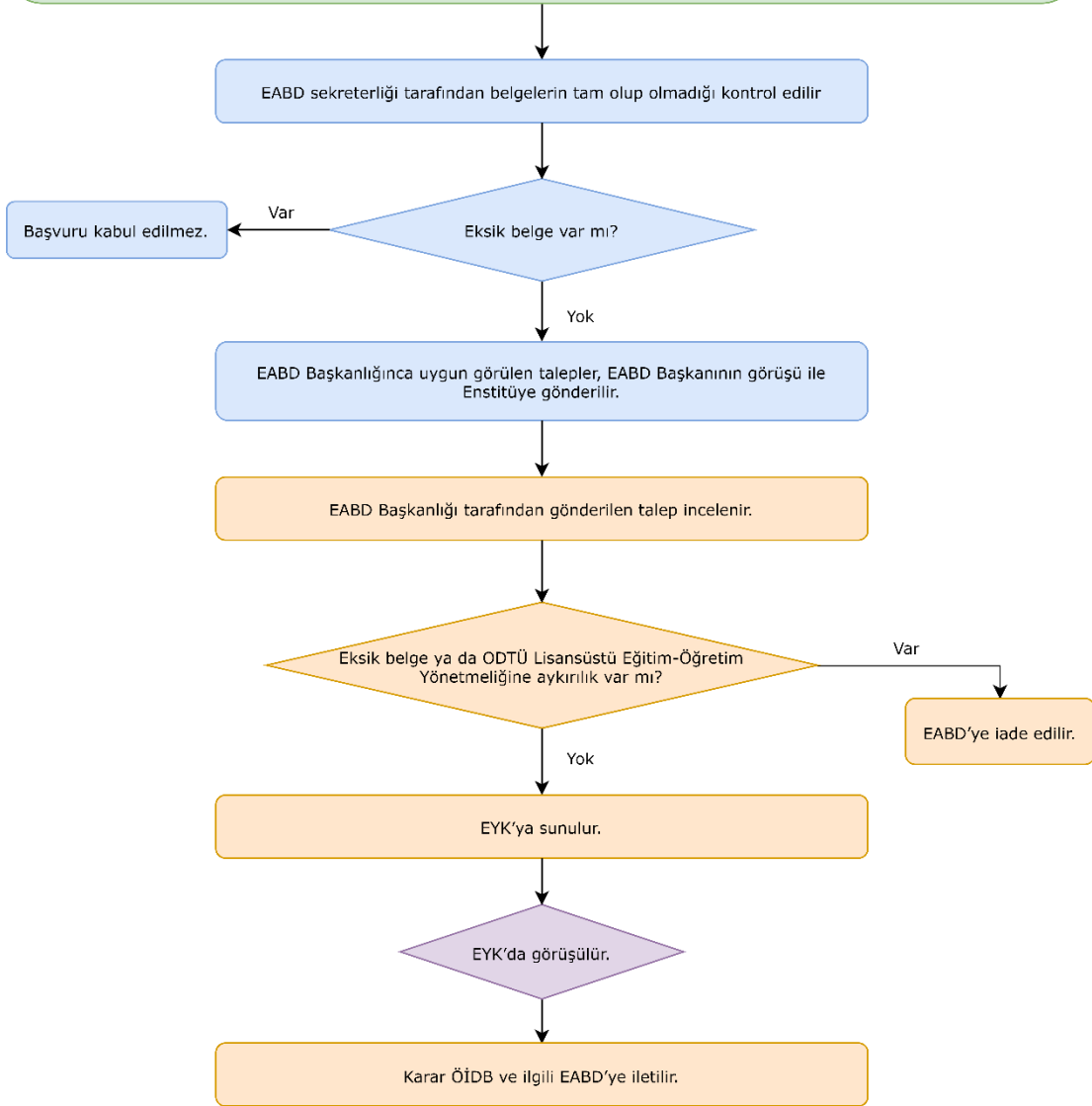
## Açıklamalar

Belirlenmiş olan jüri tarihlerinde çeşitli nedenlerden dolayı jürinin yapılamaması durumunda daha sonraki bir tarihe ertelenmesi talebidir. Son jüriye girme tarihi ODTÜ Akademik Takviminde yer almaktadır.

Jüri tarihini değiştirmek isteyen tez danışmanı/öğrenci aşağıdaki belgeleri tamamlayarak EABD öğrenci işleri sekreterliğine başvurur.

Ekler:

- Jürinin belirlenen tarih de yapılamama gerekçesini detaylı olarak açıklayan dilekçesi
- Jürinin belirlenen tarihte yapılamamasına yönelik gerekli belgeler (örneğin sağlık raporu, öğretim üyelerinin izinleri vs.)
- Yayıll ayrıntı bilgisi ve transkript (metusis'den alınacak kayıt dökümü)
- Transkript (metusis'den alınacak kayıt dökümü)
- Tez danışmanının açıklama ve onayı



## Uyarılar:

1. Sadece Jüri ataması yapılmış öğrenciler için jüri tarihi erteleme talepleri kabul edilir ve değerlendirilir. Jüri ataması yapılmamış öğrenciler için yapılacak erteleme talepleri kabul edilmeyecektir.
2. Başvuru jüri tarihinden en az iki hafta önce yapılmalıdır.
3. Daha sonra yapılacak başvurular gerekçe ne olursa olsun kabul edilmeyecektir.
4. Başvuruda eksik belge olması durumunda Yönetim Kurulunda görüşülmeyecek yeni bir başvuru kabul edilmeyecektir.

## JÜRİ TARİHİ ERTELEME (Devam 1)

### Açıklamalar

Belirlenmiş olan jüri tarihlerinde çeşitli nedenlerden dolayı jürinin yapılamaması durumunda daha sonraki bir tarihe ertelenmesi talebidir. Son jüriye girme tarihi ODTÜ Akademik Takviminde yer almaktadır.

### İşlem Adımları

#### Tez Danışmanı/Öğrenci

1. Jüri tarihini değiştirmek isteyen tez danışmanı/öğrenci aşağıdaki belgeleri tamamlayarak EABD öğrenci işleri sekreterliğine başvurur.

Ekler:

- Jürinin belirlenen tarihte yapılamama gerekçesini detaylı olarak açıklayan dilekçesi
- Jürinin belirlenen tarihte yapılamamasına yönelik gerekli belgeler (örneğin sağlık raporu, öğretim üyelerinin izinleri vs.)
- Yarıyıl ayrınıt bilgisi (metusis'den alınacak kayıt dökümü)
- Transkript
- Tez danışmanının açıklama ve onayı,

#### EABD Başkanlığı ve EABD Öğrenci İşleri

2. EABD sekreterliği tarafından belgelerin tam olup olmadığı kontrol edilir. Eksik belge ile başvuran öğrencilerin talepleri tamamlaması için öğrenciye iade edilir ve EABD Başkanına sunulmaz.

3. EABD Başkanlığınca uygun görülen talepler, EABD Başkanının görüşü ile Enstitüye gönderilir.

#### Enstitü Personeli

4. EABD Başkanlığı tarafından gönderilen talep incelenerek EYK'ya sunulur.

5. Eksik belge ile yapılan, ODTÜ Lisansüstü Yönetmelik ve Enstitü uygulamalarına aykırı olan talepler değerlendirmeye alınmadan EABD'ye iade edilir.

#### Enstitü Yönetim Kurulu

Karar ÖİDB ve ilgili EABD'ye iletilir.

#### Uyarılar

1. Sadece Jüri ataması yapılmış öğrenciler için jüri tarihi erteleme talepleri kabul edilir ve değerlendirilir. Jüri ataması yapılmamış öğrenciler için yapılacak erteleme talepleri kabul edilmeyecektir.

2. Başvuru jüri tarihinden en az iki hafta önce yapılmalıdır.

3. Daha sonra yapılacak başvurular gerekçe ne olursa olsun kabul edilmeyecektir.

4. Başvuruda eksik belge olması durumunda Yönetim Kurulunda görüşülmeyecek yeni bir başvuru kabul edilmeyecektir.