

GEÇ KAYIT

Açıklamalar

*Kayıtların kayıt süresinde yapılması zorunludur.

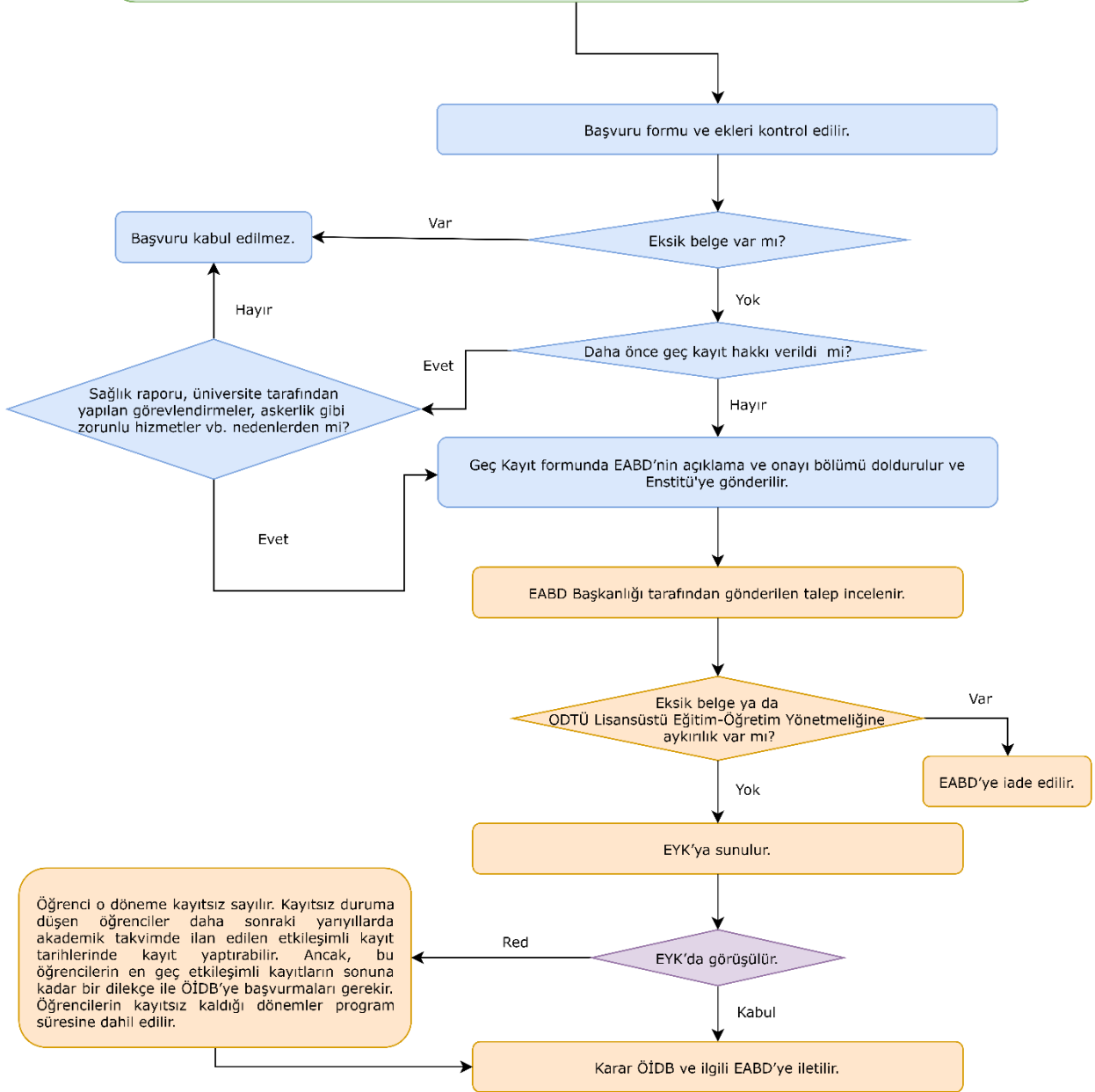
*Ders ekleme-bırakma süresi sırasında, ancak ders ekleme-bırakma ve program içinde ders saydırma işlemleri yapılır.

*Belgelenmiş geçerli bir mazeret olması halinde geç kayıt başvuruları EYK'da görüşülür.

Geç kayıt yaptırmak isteyen öğrenci aşağıdaki belgeleri tamamlayarak EABD sekreterliğine başvurur.

Ekler:

- Geç Kayıt Formu (Form XX) (FBE web sayfasından indirilecektir.)
- Geç kayıt gerekçesini bildiren detaylı dilekçe
- Geç kayıt nedenini açıklayıcı belgeler (örneğin sağlık raporu, iş yerinden alınacak durumu açıklayıcı belge vs.)
- Yarıyıl ayrıntı bilgisi (Metusis'den alınacak kayıt dökümü)
- Transkript



Uyarılar:

1. Başvuru ekleme-bırakma tarihinden sonra iki hafta içinde yapılmalıdır.
2. Daha sonra yapılacak başvurular gerekçe ne olursa olsun kabul edilmeyecektir.
3. Başvuruda eksik belge olması durumunda Yönetim Kurulunda görüşülemeyecek yeni bir başvuru kabul edilmeyecektir.
4. Geç kayıt hakkı program süresince bir kez verilir. (sağlık raporu, üniversite tarafından yapılan görevlendirmeler, askerlik gibi zorunlu hizmetler vb.)

GEÇ KAYIT (Devam 1)

Açıklamalar

Kayıtların kayıt süresinde yapılması zorunludur. Ders ekleme-bırakma süresi sırasında, ancak ders ekleme-bırakma ve program içinde ders saydırma işlemleri yapılır. Belgelemiş geçerli bir mazeret olması halinde geç kayıt başvuruları EYK'da görüşülür.

İşlem Adımları

Öğrenci

1. Geç kayıt yaptırmak isteyen öğrenci aşağıdaki belgeleri tamamlayarak EABD öğrenci işleri sekreterliğine başvurur.

Ekler:

- Öğrencinin kayıt yaptıramama gerekçesini detaylı olarak açıklayan dilekçesi
- Geç kayıt talebine neden olan durumu açıklayıcı gerekli belgeler (örneğin sağlık raporu, iş yerinden alınacak durumu açıklayıcı belge vs.)
- Yarıyıl ayrıntı bilgisi ve transkript (metusis'den alınacak kayıt dökümü)
- Dönem başından beri derslere devam ettiğine dair ilgili öğretim üyelerinden alınmış onaylar, (öğretim üyeleri tarafından onaylanmamış form kabul edilmeyecektir.
- Atanmışsa tez danışmanı ayrıntılı görüşü ve onayı,
- EABD'nin açıklama ve onayı.

EABD Başkanlığı ve EABD Öğrenci İşleri

2. Öğrenci tarafından yapılan başvuru ekleri ile birlikte kontrol edilir.
3. Öğrenciye daha önce geç kayıt hakkı verilip verilmediğinin kontrol edilir.
4. Daha önce geç kayıt hakkı verilen öğrencilerin yeni talebi sağlık raporu, üniversite tarafından yapılan görevlendirmeler, askerlik gibi zorunlu hizmetler vb. haricinde ise Enstitüye gönderilmeden red edilir.
5. EABD Başkanlığınca uygun görülen talepler (form xx), EABD Başkanının görüşü ile Enstitüye gönderilir.

Enstitü Personeli

6. EABD Başkanlığı tarafından gönderilen talep incelenerek EYK'ya sunulur.
7. Eksik belge ile yapılan, ODTÜ Lisansüstü Yönetmelik ve Enstitü uygulamalarına aykırı olan talepler değerlendirmeye alınmadan EABD'ye iade edilir.

Enstitü Yönetim Kurulu

Red - Öğrenci o döneme kayıtsız sayılır. Kayıtsız duruma düşen öğrenciler daha sonraki yarıyıllarda akademik takvimde ilan edilen etkileşimli kayıt tarihlerinde kayıt yaptırabilir. Ancak, bu öğrencilerin en geç etkileşimli kayıtların sonuna kadar bir dilekçe ile ÖİDB'ye başvurmaları gerekir. Öğrencilerin kayıtsız kaldığı dönemler program süresine dahil edilir.

Kabul - Karar ÖİDB ve ilgili EABD'ye iletilir.

Uyarılar

- *Başvuru ekleme-bırakma tarihinden sonra iki hafta içinde yapılmalıdır.
- *Daha sonra yapılacak başvurular gerekçe ne olursa olsun kabul edilmeyecektir.
- *Başvuruda eksik belge olması durumunda Yönetim Kurulunda görüşülemeyecek yeni bir başvuru kabul edilmeyecektir.
- *Geç kayıt hakkı program süresince bir kez verilir. (sağlık raporu, üniversite tarafından yapılan görevlendirmeler, askerlik gibi zorunlu hizmetler vb.)