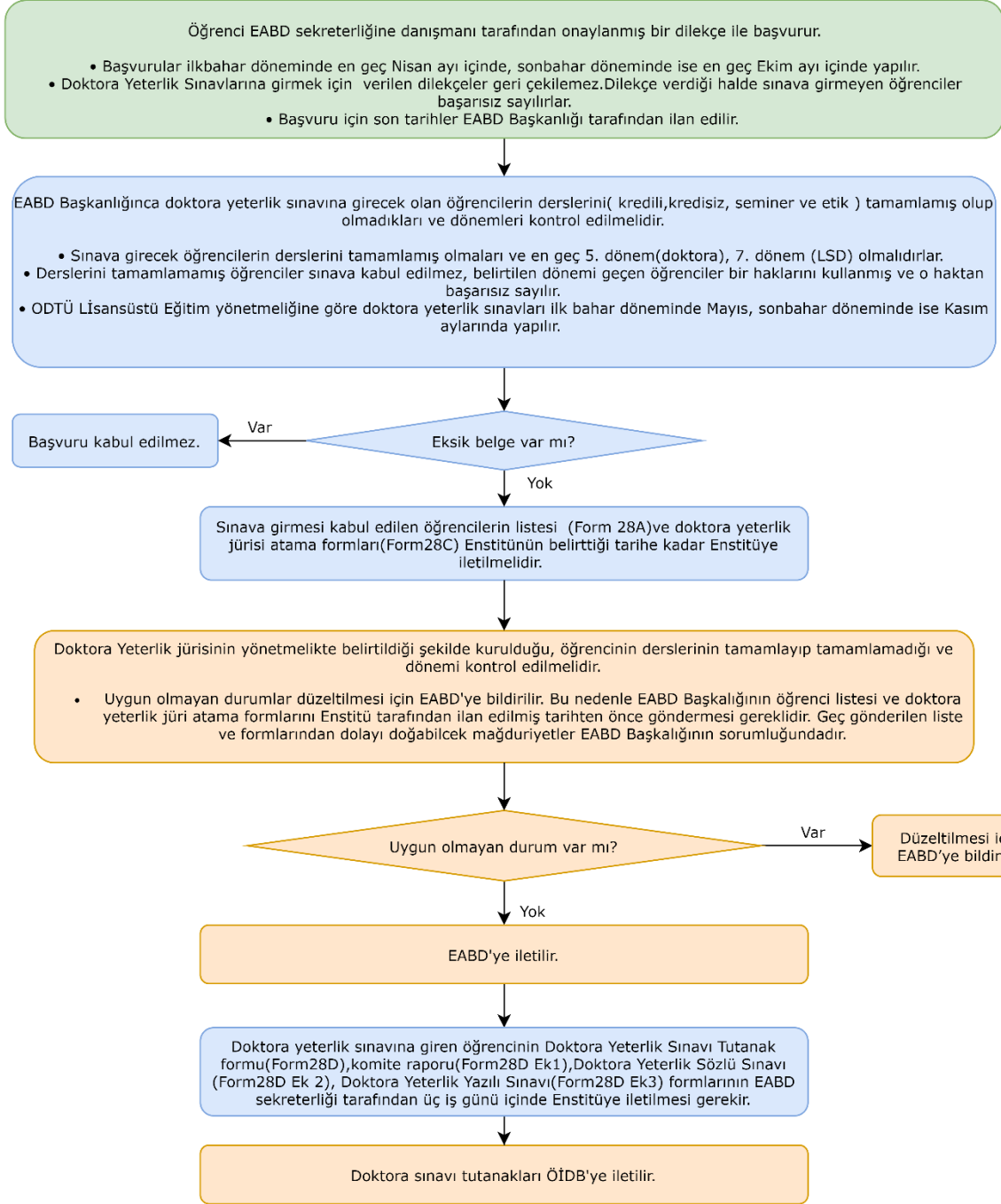


# DOKTORA YETERLİK SINAVI

## Açıklamalar

Mayıs ve Kasım aylarında olmak üzere, yılda iki kez, İngilizce, yazılı ve sözlü olarak yapılır. Doktora Yeterlik sınavına girecek öğrencinin tüm derslerini( kredili,kredisiz, seminer ve etik ) tamamlamış olması gereklidir.

- Doktora Programlarında: en geç 5. yarıyılıda,
- LSD Programlarında: en geç 7. yarıyılıda Doktora Yeterlik Sınavına girilmesi gereklidir.



## Uyarılar:

1. Doktora Yeterlik Jürisi : Doktora yeterlilik komitesi farklı alanlardaki (temel ve yan alanlarda) sınavları hazırlamak, uygulamak ve değerlendirmek amacıyla biri öğrencinin tez danışmanı olmak üzere beş kişiden oluşan sınav jürileri kurar. Sınav jürisi en az ikisi kendi yükseköğretim kurumu dışından olmak üzere danışman dahil beş öğretim üyesinden oluşur. Bu jüri hem sözlü hem yazılı sınavı yapmakla yükümlüdür.Yönetmeliğe uygun olmayan şekilde kurulmuş jüri ile yapılan sınavlar FBE tarafından iptal edilir.Sınav iptali nedeni ile doğabilecek hak mahrumiyetlerinden sınavı uygun olmayan zamanda yapan EABD Başkanlığı ve doktora yeterlik komitesi sorumludur.
2. Yazılı sınavda başarılı olan öğrenciler sözlü sinava alınır.
3. Doktora Yeterlik Sınavında başarısız olan öğrenci başarısız olduğu bölüm/bölgülerden bir sonraki yarıyılıda tekrar sinava alınır.
4. Doktora yeterlik jürisi, yeterlik sınavını başaran bir öğrencinin, ders yükünü tamamlamış olsa bile, ek ders almasını isteyebilir. En çok iki ders ek ders verilebilir. Fazladan alınan kredili dersler NI statüsünde olup en az BB notu alınması gerekir. Dersleri bu koşullarda azami sürenin sonuna kadar tamamlamayan öğrencinin programla ilişkisi kesilir. Eklerde ve/veya EABD yazısında eksik varsa ilgili bölüme iade edilecek ve işleme alınmayacaktır.
5. Sınav takvimi:doktora yerelik sınavları her yıl Mayıs ve Kasım ayları içinde tamamlanmak zorundadır. Daha önce ya da sonra yapılacak sınavlar yönetmeliğe uygun olmaması nedeni ile FBE tarafından iptal edilir.Sınav iptali nedeni ile doğabilecek hak mahrumiyetlerinden sınavı uygun olmayan zamanda yapan EABD Başkanlığı ve doktora yeterlik komitesi sorumludur. Sınavların yönetmeliklerde belirtilen şekilde ve belirtilen tarihlerde yapılması önemlidir.

## DOKTORA YETERLİK SINAVI (Devam 1)

### Açıklamalar

Mayıs ve Kasım aylarında olmak üzere, yılda iki kez, İngilizce, yazılı ve sözlü olarak yapılır. Doktora Yeterlik sınavına girecek öğrencinin tüm derslerini(kredili,kredisiz, seminer ve etik ) tamamlamış olması gereklidir. Doktora Programlarında: en geç 5. yarıyıda, LSD Programlarında: en geç 7. yarıyıda Doktora Yeterlik Sınavına girilmesi gereklidir.

### İşlem Adımları

#### Öğrenci

1. EABD sekreterliğine danışmanı tarafından onaylanmış bir dilekçe ile başvurur. Başvurular ilkbahar döneminde en geç Nisan ayı içinde, sonbahar döneminde ise en geç Ekim ayı içinde yapılır. Başvuru için son tarihler EABD Başkanlığı tarafından ilan edilir.
2. Doktora Yeterlik Sınavlarına girmek için verilen dilekçeler geri çekilemez. Dilekçe verdiği halde sınava girmeyen öğrenciler başarısız sayılırlar.

#### EABD Başkanlığı ve EABD Öğrenci İşleri

- 3.ODTÜ Lisansüstü Eğitim yönetmeliğine göre doktora yeterlik sınavları ilk bahar döneminde Mayıs , sonbahar döneminde ise Kasım aylarında yapılır.
4. EABD Başkanlığınca doktora yeterlik sınavına girecek olan öğrencilerin derslerini( kredili,kredisiz, seminer ve etik ) tamamlamış olup olmadıkları ve dönemleri kontrol edilmelidir. Sınava girecek öğrencilerin derslerini tamamlamış olmaları ve en geç 5. dönem(doktora), 7. dönem (LSD) olmalıdırlar. Derslerini tamamlamamış öğrenciler sınava kabul edilmez, belirtilen dönemi geçen öğrenciler bir haklarını kullanmış ve o haktan başarısız sayılır.
5. Sınava girmesi kabul edilen öğrencilerin listesi (Form 28A)ve doktora yeterlik jürisi atama formları(Form28C) Enstitünün belirttiği tarihe kadar Enstitüye iletilmelidir.
6. Doktora yeterlik sınavına giren öğrencinin Doktora Yeterlik Sınavı Tutanak formu(Form28D),komite raporu(Form28D Ek1),Doktora Yeterlik Sözlü Sınavı (Form28D Ek 2), Doktora Yeterlik Yazılı Sınavı(Form28D Ek3) formlarının EABD sekreterliği tarafından üç iş günü içinde Enstitüye iletilmesi gerekir.

#### Enstitü Personeli

7. Doktora Yeterlik jürisinin yönetmelikte belirtildiği şekilde kurulduğu, öğrencinin derslerinin tamamlayıp tamamlamadığı ve dönemi kontrol edilmelidir. Uygun olmayan durumlar düzeltilmesi için EABD'ye bildirilir. Bu nedenle EABD Başkanlığının öğrenci listesi ve doktora yeterlik jüri atama formlarını Enstitü tarafından ilan edilmiş tarihten önce göndermesi gereklidir. Geç gönderilen liste ve formlarından dolayı doğabilcek mağduriyetler EABD Başkanlığının sorumluluğundadır.
8. Doktora sınavı tutanakları ÖİDB'ye iletilmelidir.

#### Enstitü Yönetim Kurulu

**DOKTORA YETERLİK SINAVI (Devam 2)***İşlem Adımları***Uyarılar**

- 1.Doktora Yeterlik Jürisi : Doktora yeterlilik komitesi farklı alanlardaki (temel ve yan alanlarda) sınavları hazırlamak, uygulamak ve değerlendirmek amacıyla biri öğrencinin tez danışmanı olmak üzere beş kişiden oluşan sınav jürileri kurar. Sınav jürisi en az ikisi kendi yükseköğretim kurumu dışından olmak üzere danışman dahil beş öğretim üyesinden oluşur. Bu jüri hem sözlü hem yazılı sınavı yapmakla yükümlüdür.Yönetmeliğe uygun olmayan şekilde kurulmuş jüri ile yapılan sınavlar FBE tarafından iptal edilir.Sınav iptali nedeni ile doğabilecek hak mahrumiyetlerinden sınavı uygun olmayan zamanda yapan EABD Başkanlığı ve doktora yeterlik komitesi sorumludur.
- 2.Yazılı sınavda başarılı olan öğrenciler sözlü sınava alınır.
- 3.Doktora Yeterlik Sınavında başarısız olan öğrenci başarısız olduğu bölüm/bölmülerden bir sonraki yarıyılıda tekrar sınava alınır.
- 4.Doktora yeterlik jürisi, yeterlik sınavını başaran bir öğrencinin, ders yükünü tamamlamış olsa bile, ek ders almasını isteyebilir. Ençok iki ders ek ders verilebilir. Fazladan alınan kredili dersler NI statüsünde olup en az BB notu alınması gerekir. Dersleri bu koşullarda azami sürenin sonuna kadar tamamlayamayan öğrencinin programla ilişkisi kesilir.  
Eklerde ve/veya EABD yazısında eksik varsa ilgili bölüme iade edilecek ve işleme alınmayacaktır.
5. Sınav takvimi:doktora yerelik sınavları her yıl Mayıs ve Kasım ayları içinde tamamlanmak zorundadır. Daha önce ya da sonra yapılacak sınavlar yönetmeliğe uygun olmaması nedeni ile FBE tarafından iptal edilir.Sınav iptali nedeni ile doğabilecek hak mahrumiyetlerinden sınavı uygun olmayan zamanda yapan EABD Başkanlığı ve doktora yeterlik komitesi sorumludur.  
Sınavların yönetmeliklerde belirtilen şekilde ve belirtilen tarihlerde yapılması önemlidir.