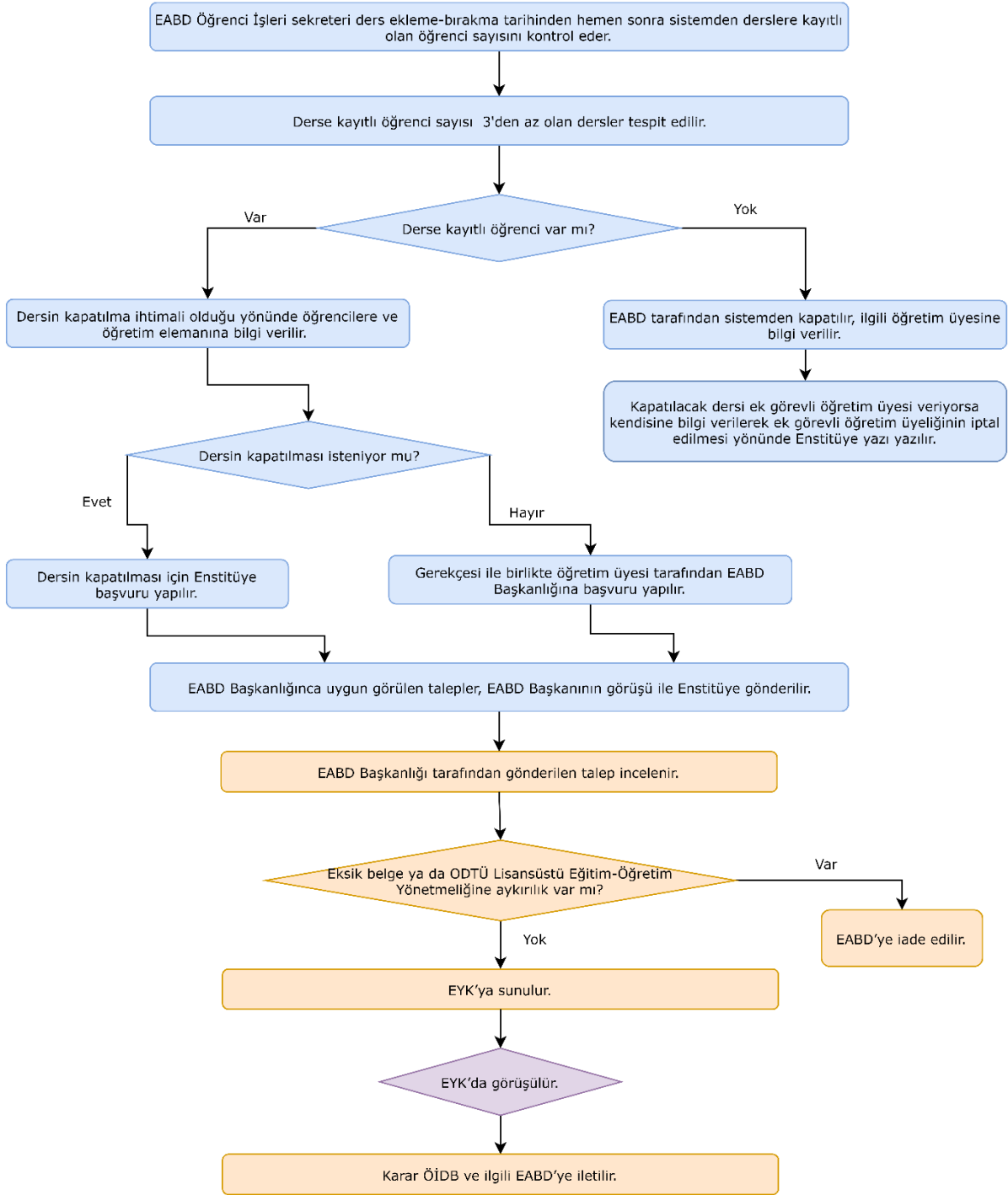


AZ ÖĞRENCİLİ DERSLER

Açıklamalar

Lisansüstü derslere (tez, seminer vb. kredisiz dersler hariç) o dönem için en az 3 lisansüstü öğrencisinin (özel öğrenci, NI statüsünde alınan ve lisans öğrencileri bu sayıya dahil edilmez) kayıtlı olması gerekmektedir (15 Haziran 1994 tarih ve 1994/7 sayılı Üniversite Senato Kararı).



Uyarılar:

1. Başvurular ekleme-bırakma döneminin bittiği günden itibaren iki hafta içinde yapılmalıdır.
2. Daha sonra yapılacak başvurular gerekçe ne olursa olsun kabul edilmeyecektir ve öğrenci sayısının yetersiz olduğu dersler EYK tarafından kapatılacaktır.
3. Başvuruda eksik belge olması durumunda Yönetim Kurulunda görüşülmeyecek, yeni bir başvuru kabul edilmeyecektir.

AZ ÖĞRENCİLİ DERSLER (Devam 1)

Açıklamalar

Lisansüstü derslere (tez, seminer vb. kredisiz dersler hariç) o dönem için en az 3 lisansüstü öğrencisinin (özel öğrenci, NI statüsünde alınan ve lisans öğrencileri bu sayıya dahil edilmez) kayıtlı olması gerekmektedir (15 Haziran 1994 tarih ve 1994/7 sayılı Üniversite Senato Kararı).

İşlem Adımları

EABD Başkanlığı ve EABD Öğrenci İşleri

1. EABD Öğrenci İşleri sekreteri ders ekleme-bırakma tarihinden hemen sonra sistemden derslere kayıtlı olan öğrenci sayısını kontrol eder.
2. Derse kayıtlı öğrenci sayısı 3'den az olan dersler tespit edilir.
3. Hiç öğrencisi olmayan dersler:
 - a- EABD tarafından sistemden kapatılır, ilgili öğretim üyesine bilgi verilir.
 - b- Kapatılacak dersi ek görevli öğretim üyesi veriyorsa kendisine bilgi verilerek ek görevli öğretim üyeliğinin iptal edilmesi yönünde Enstitüye yazı yazılır.
4. Derse öğrenci kayıtlı ise:
 - a- Dersin kapatılma ihtimali olduğu yönünde öğrencilere ve öğretim elemanına bilgi verilir.
 - b- EABD Başkanlığınca dersin kapatılması isteniyorsa Enstitüye başvuru yapılır.
 - c- Dersin sürdürülmesi isteniyorsa gerekçesi ile birlikte öğretim üyesi tarafından EABD Başkanlığına başvuru yapılır. EABD Başkanlığınca uygun görülen talepler, EABD Başkanının görüşü ile Enstitüye gönderilir.

Enstitü Personeli

5. EABD Başkanlığı tarafından gönderilen talep incelenerek EYK'ya sunulur.
6. Eksik belge ile yapılan, ODTÜ Lisansüstü Yönetmelik ve Enstitü uygulamalarına aykırı olan talepler değerlendirmeye alınmadan EABD'ye iade edilir.

Enstitü Yönetim Kurulu

Karar ÖİDB ve ilgili EABD'ye iletilir.

Uyarılar

1. Başvurular ekleme-bırakma döneminin bittiği günden itibaren iki hafta içinde yapılmalıdır.
2. Daha sonra yapılacak başvurular gerekçe ne olursa olsun kabul edilmeyecektir ve öğrenci sayısının yetersiz olduğu dersler EYK tarafından kapatılacaktır.
3. Başvuruda eksik belge olması durumunda Yönetim Kurulunda görüşülmeyecek, yeni bir başvuru kabul edilmeyecektir.