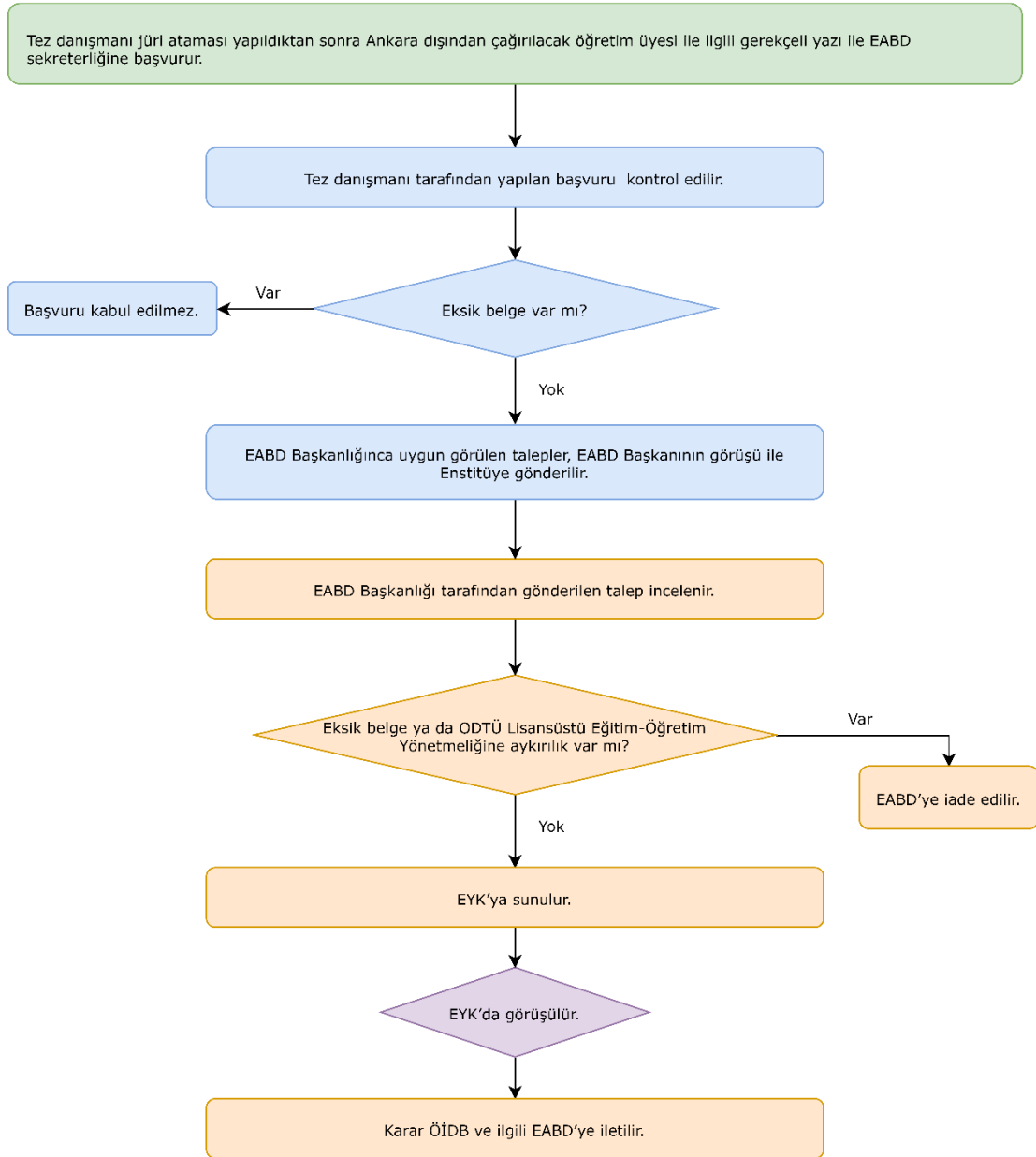


# ANKARA DIŐINDAN GELEN JÜRİ ÜYELERİNE YOLLUK ÖDENMESİ

## Açıklamalar

Tez sınav ve doktora yeterlik sınavlarına Ankara dışından çağırılan öğretim üyelerine verilecek yolluk desteęi Enstitü bütçesinden verilmektedir.



## Uyarılar:

1. Başvuru tarihi jüri tarihinden en az iki hafta önce yapılmalıdır.
2. Daha sonra yapılacak başvurular gerekçe ne olursa olsun kabul edilmeyecektir.
3. Başvuruda eksik belge olması durumunda Yönetim Kurulunda görüşülmeyecektir. Yeniden yapılacak başvurular jüriye iki haftadan daha az süre kalmış ise kabul edilmeyecektir.
4. Öğretim üyelerimizin Enstitü bütçesindeki sınırlamaları gözönünde bulundurarak zorunlu olmadıkça jüri üyelerini Ankara içindeki üniversitelerden davet etmesi rica olunur.
5. Verilecek destek miktarı, yolluk ve gündelikte sınırlı olup; üst limit FBE yönetim kurulunda yıllık belirlenir.

## ANKARA DIŐINDAN GELEN JÜRİ ÜYELERİNE YOLLUK ÖDENMESİ (Devam 1)

### Açıklamalar

Tez sınav ve doktora yeterlik sınavlarına Ankara dışından çağrılan öğretim üyelerine verilecek yolluk desteęi Enstitü bütçesinden verilmektedir.

### İşlem Adımları

#### Tez Danışmanı

1. Tez danışmanı jüri ataması yapıldıktan sonra Ankara dışından çağırılacak öğretim üyesi ile ilgili gerekçeli yazı ile EABD sekreterliğine başvurur.

#### EABD Başkanlığı ve EABD Öğrenci İşleri

2. Tez danışmanı tarafından yapılan başvuru kontrol edilir.  
3. EABD Başkanlığınca uygun görülen talepler, EABD Başkanının görüşü ile Enstitüye gönderilir.

#### Enstitü Personeli

4. EABD Başkanlığı tarafından gönderilen talep incelenerek EYK'ya sunulur.  
5. Eksik belge ile yapılan, ODTÜ Lisansüstü Yönetmelik ve Enstitü uygulamalarına aykırı olan talepler değerlendirmeye alınmadan EABD'ye iade edilir.

#### Enstitü Yönetim Kurulu

Karar Rektörlük ve EABD iletilir.

### Uyarılar

1. Başvuru tarihi jüri tarihinden en az iki hafta önce yapılmalıdır.
2. Daha sonra yapılacak başvurular gerekçe ne olursa olsun kabul edilmeyecektir.
3. Başvuruda eksik belge olması durumunda Yönetim Kurulunda görüşülmeyecektir. Yeniden yapılacak başvurular jüriye iki haftadan daha az süre kalmış ise kabul edilmeyecektir.
4. Öğretim üyelerimizin Enstitü bütçesindeki sınırlamaları gözönünde bulundurarak zorunlu olmadıkça jüri üyelerini Ankara içindeki üniversitelerden davet etmesi rica olunur.
5. Verilecek destek miktarı, yolluk ve gündelikte sınırlı olup; üst limit FBE yönetim kurulunda yıllık belirlenir.