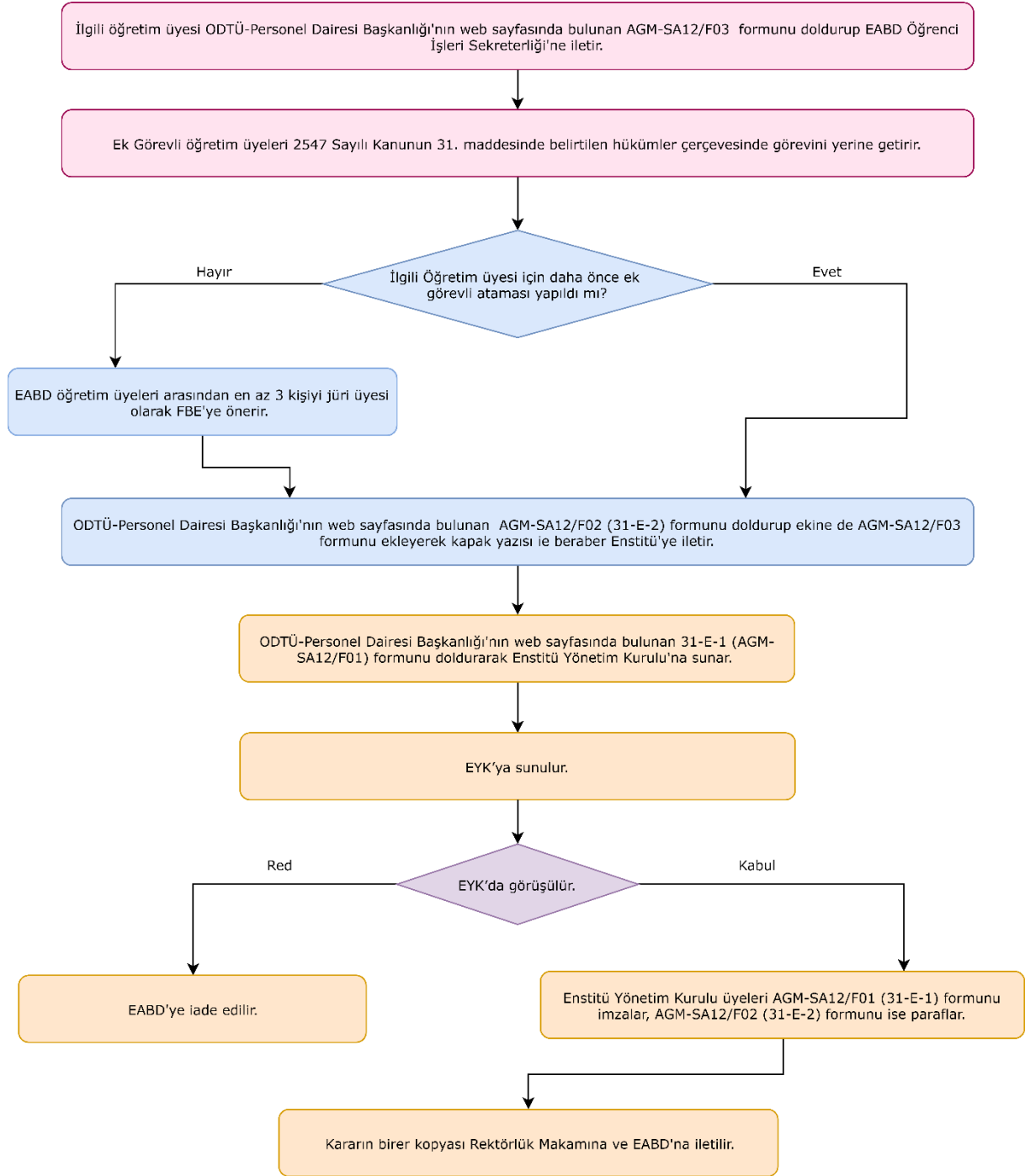


31. MADDE EK GÖREVLİ

Açıklamalar

Sonbahar dönemi için Ağustos ayında, İlkbahar dönemi için Aralık ayında başvuru yapılmalıdır.



Uyarılar:

1. AGM-SA12/F01 (31-E-1) ve AGM-SA12/F02 (31-E-2) formları doldurulurken, formların altında belirtilen uyarılara dikkat edilmesi ve formların eksiksiz olarak hazırlanması önemlidir.
2. İlk kez görevlendirilecek ek görevli öğretim elemanı için özgeçmiş ve jüri raporunun talep yazısına eklenmesi gerekmektedir.
3. Jüri EABD öğretim üyeleri arasında EABD Başkanının önerisi ile Fen Bilimleri Enstitüsü Yönetim Kurulu tarafından kurulur. Jüri en az 3 öğretim üyesinden oluşur.

31. MADDE EK GÖREVLİ (Devam 1)

Açıklamalar

Sonbahar dönemi için Ağustos ayında, ilkbahar dönemi için Aralık ayında başvuru yapılmalıdır.

İşlem Adımları

İlgili Öğretim Üyesi

1. ODTÜ-Personel Dairesi Başkanlığı'nın web sayfasında bulunan AGM-SA12/F03 formunu doldurup EABD Öğrenci İşleri Sekreterliği'ne iletir.
2. Ek Görevli öğretim üyeleri 2547 Sayılı Kanunun 31. maddesinde belirtilen hükümler çerçevesinde görevini yerine getirir.

EABD Başkanlığı ve EABD Öğrenci İşleri

3. İlk defa yapılacak ek görevli ataması için EABD öğretim üyeleri arasından en az 3 kişiyi jüri üyesi olarak FBE'ye önerir.
4. ODTÜ-Personel Dairesi Başkanlığı'nın web sayfasında bulunan AGM-SA12/F02 (31-E-2) formunu doldurup ekine de AGM-SA12/F03 formunu ekleyerek kapak yazısı ile beraber Enstitü'ye iletir.

Enstitü Personeli

5. ODTÜ-Personel Dairesi Başkanlığı'nın web sayfasında bulunan AGM-SA12/F01 (31-E-1) formu doldurarak Enstitü Yönetim Kurulu'na sunar.

Enstitü Yönetim Kurulu

6. Talebin red edilmesi durumunda EABD'ye iade edilir.
7. Talebin kabul edilmesi durumunda Enstitü Yönetim Kurulu üyeleri AGM-SA12/F01 (31-E-1) formunu imzalar, AGM-SA12/F02 (31-E-2) formunu ise paraflar. Kararın bir kopyası Rektörlük Makamına ve EABD'na iletir.

Uyarılar

- * AGM-SA12/F01 (31-E-1) ve AGM-SA12/F02 (31-E-2) formları doldurulurken, formların altında belirtilen uyarılara dikkat edilmesi ve formların eksiksiz olarak hazırlanması önemlidir.
- * İlk kez görevlendirilecek ek görevli öğretim elemanı için özgeçmiş ve jüri raporunun talep yazısına eklenmesi gerekmektedir.
- * Jüri EABD öğretim üyeleri arasından EABD Başkanı'nın önerisi ile Fen Bilimleri Enstitüsü Yönetim Kurulu tarafından kurulur. Jüri en az 3 öğretim üyesinden oluşur.